

Самосвал с КМУ ИНМАН ИМ-150N и грейфером на шасси Урал NEXT 4320-72E5 (Евро-5)



Цена по запросу

Под заказ

Описание:

Характеристики автомобиля

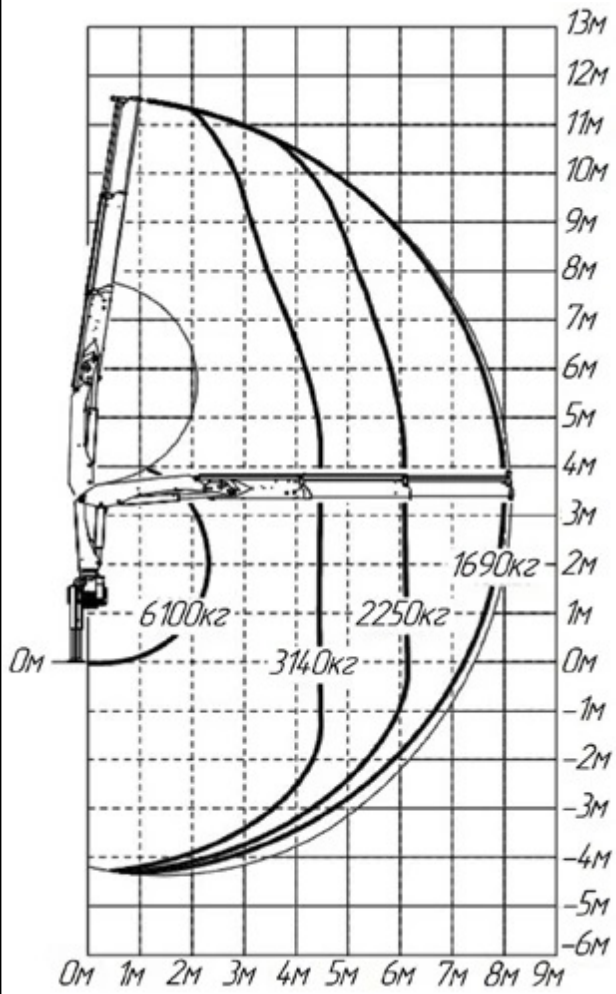
Базовое шасси	Урал NEXT 4320-6952-72E5ГЗ8
Колесная формула	6х6
Двигатель	ЯМЗ-53623-10 (Евро-5), дизельный
Мощность двигателя, л.с.	275
КПП	ЯМЗ-1105, 5-ступенчатая, механическая
Привод тормозной системы	Пневматический
Топливный бак, л	300+210
Шины	425/85 R21
ДЗК	Есть, на заднем свесе
Кабина	Капотная (Урал NEXT), трехместная, без спального места
Параметры масс	
Масса перевозимого груза, кг	7800
Снаряженная масса, кг	13350

Полная масса, кг	21300
Распределение нагрузки	
На передний мост, кг	5300
На заднюю тележку, кг	16000
Самосвальная платформа	
Тип	U-образный
Объем самосвальной платформы, м ³	11
Гидроцилиндр	1 шт. (INTERPUMP HYDRAULICS (PENTA)), отрывное усилие: 34 000 кг.
Тип разгрузки	назад
Угол подъема платформы, град.	45...50
Устройство ограничения	Гидравлическое
Габаритные размеры (ДхШхВ), мм	4500х2300х1000

Технические характеристики КМУ

КМУ	ИНМАН ИМ-150N
Грузовой момент, тн/м	14,3
Максимальная грузоподъемность, т	6,1
Грузоподъемность при вылете стрелы	<ul style="list-style-type: none"> • 3,14 т (4,4 м) • 2,25 т (6,1 м) • 1,69 т (8,0 м)
Максимальный вылет стрелы, м	8,02
Максимальная высота подъема, м	9,5
Количество гидравлических выдвижных секций (стрелы)	2
Угол поворота колонны	420°
Место управления	с земли
Транспортное положение опор	Вверх
Способ выдвижения опор	Ручной
Стандартная база опор, мм	5000
Длинная база опор (гидравлическое выдвижение), мм	5600
Масса КМУ (без гидронасоса и рабочей жидкости), кг	1769
Диапазон рабочих температур окруж. воздуха, град. С (при относ. влаж. возд. до 100%)	от -40 до +40
Емкость гидробака, л	80
Производительность насоса, л/мин	40...60
Рабочее давление, МПа	30
Размер по осям шпилек	703 мм + 724 мм
Размер для монтажа на раме, мм	1000
Габаритные размеры в трансп. положении, мм	970х2500х2200

Схема



Грейфер ковшовый с горизонтальным расположением гидроцилиндра



Ротатор FINN ROTOR CR 610L-W35F173 (Финляндия)



Отгрузка самосвала с ИНМАН ИМ-150N на шасси Урал NEXT 4320-72E5 (Евро-5)

Вся представленная на сайте информация, касающаяся технических характеристик, наличия на складе, стоимости товаров, носит информационный характер и ни при каких условиях не является публичной офертой, определяемой положениями Статьи 437(2) Гражданского кодекса РФ.

Характеристики:

Валюта	Рубль
Марка шасси	Урал NEXT

Колесная формула	6x6
Мощность двигателя л.с.	275
Объем кузова, куб.м.	11
Кабина	капотная
Наличие КМУ	Есть
Тип КМУ	складной
Ошиновка	односкатная