

Автомобиль бортовой с КМУ ИТ-200 на шасси Урал NEXТ 4320-72Е5Г38 (Евро-5)



Цена по запросу

Под заказ

Описание:

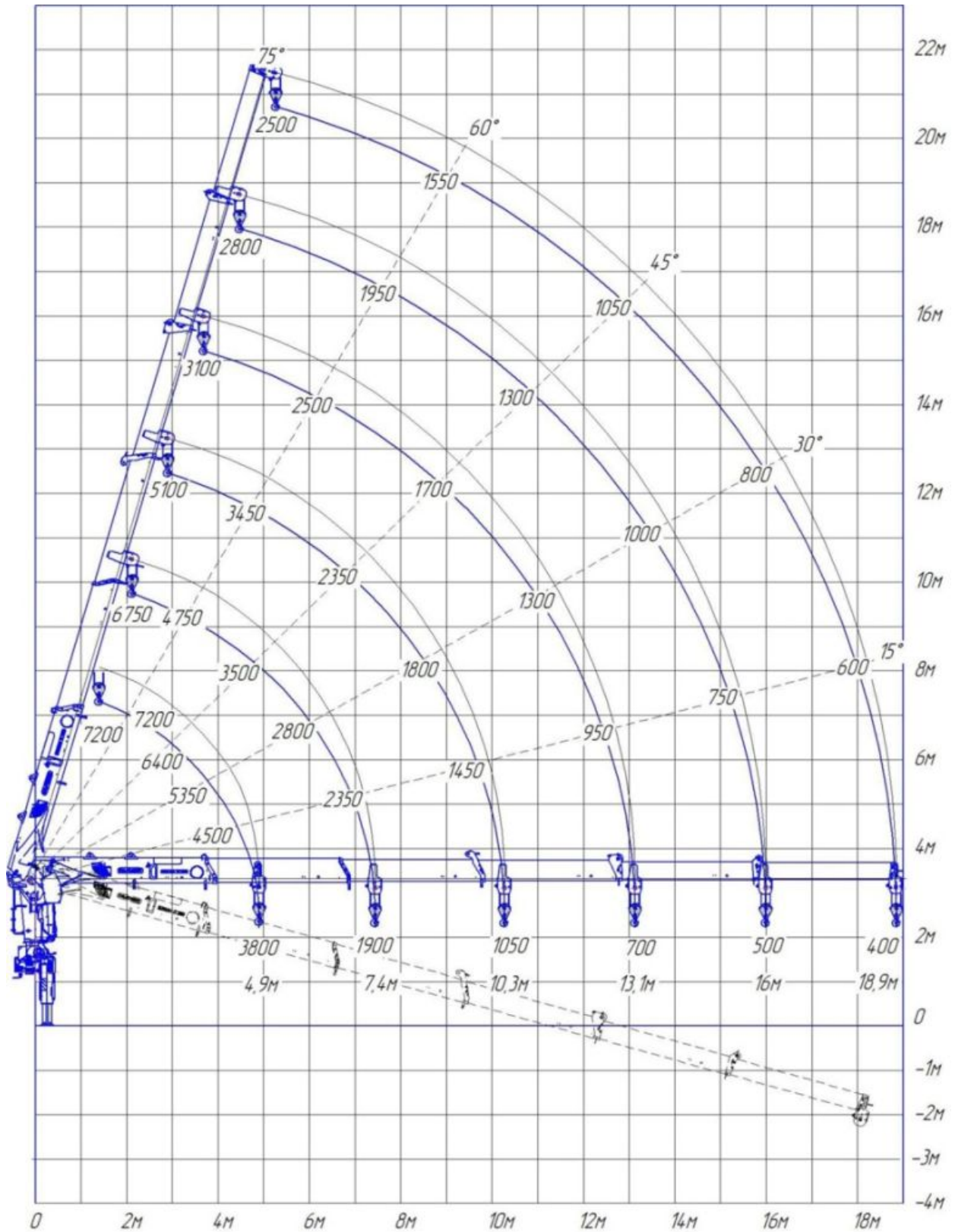
Характеристики автомобиля

Базовое шасси	Урал NEXТ 4320-6952-72Е5Г38
Колесная формула	6x6
Двигатель	ЯМЗ-53623-10 (Евро-5), дизельный
Мощность двигателя, л.с.	273
КПП	ЯМЗ-1105, 5-ступенчатая, механическая
Привод тормозной системы	Пневматический
Топливный бак, л	300+210
Шины	425/85 R21
ДЗК	Есть, в кузове
Кабина	Капотная (Урал NEXТ), трехместная, без спального места
Габаритные размеры грузовой платформы	
ДхШхВ, мм	6000х2450х600

Технические характеристики КМУ

КМУ	ИТ 200
-----	--------

Транспортное расположение КМУ	Стрела развернута назад
Количество гидравлических выдвижных секций	5
Грузовой момент, тм	21
Грузоподъёмность, кг	7200
Грузоподъёмность максимальная (на минимальном рабочем вылете), кг/м	7200 / 2
Грузоподъёмность на максимальном вылете стрелы, кг/м	400 / 18,9
Максимальная высота подъёма, м	23,0
Рабочая температура окружающей среды, °С	от -40 до +40
Тип выдвижных опор	Гидравлические
База выдвижных опор, мм	5640
Емкость гидробака, л (полная/max/min)	162 / 145,5 / 132
Угол поворота, град.	400
Место управления	при работе - с сиденья на колонне.
Органы управления	Гидравлические
Масса КМУ (без гидронасоса, рабочей жидкости, ручных удлинителей, другого сменного оборудования), кг	3 750 (без бура), 4280 (с буром)
Напряжение электрической цепи, В	24
Рабочее давление, МПа	28
Пассажирская люлька	
Масса люльки, кг	285
Высота ограждений, м	1,1
Грузоподъёмность, кг	250
Диэлектрический изолирующий переходник, до В	1000
Высота подъема	зависит от модели КМУ
Управление	<ul style="list-style-type: none"> • С земли • С пульта ДУ





Вся представленная на сайте информация, касающаяся технических характеристик, наличия на складе, стоимости товаров, носит информационный характер и ни при каких условиях не является публичной офертой, определяемой положениями Статьи 437(2) Гражданского кодекса РФ.

Характеристики:

Валюта	Рубль
Марка шасси	Урал NEXT
Колесная формула	6x6
Мощность двигателя л.с.	273
Кабина	капотная
Наличие КМУ	Есть
Грузовой момент КМУ, тн/м	21
Тип КМУ	троссовый
Длина кузова, м.	6
Ошиновка	односкатная