

УМП-400 на Урал 5557-40 (Евро 2)

Цена по запросу

Под заказ



Описание:

УМП предназначен для обогрева различного технологического оборудования, трубопроводов, двигателей и салонов летательных аппаратов, подогрева воздуха в салоне и кабине экипажа воздушных судов, обогрева вентиляции жилых и производственных помещений, бурового оборудования, насосных емкостей, бурового раствора, подъемных агрегатов, гидросиловых установок для систем верхнего привода и противовыбросового превентора, а также иного оборудования, работающего при температуре окружающего воздуха от 0°С до минус 45°С.

Характеристики установки

Привод	механический
Номинальная тепловая мощность, кВт	400
Минимальная тепловая мощность, кВт (Гкал/ч)	175 (0,150)
КПД, %, не менее	0,87
Поддержание заданной температуры на выходе из нагревателя	Автоматическое
Температура на выходе из нагревателя, °С	100
Количество отводов для присоединения рукавов, шт.	5
Количество рукавов, шт.	12
Внутренний диаметр рукава, мм	220
Длина рукава, м	6

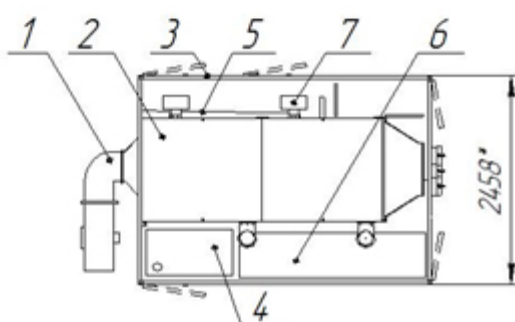
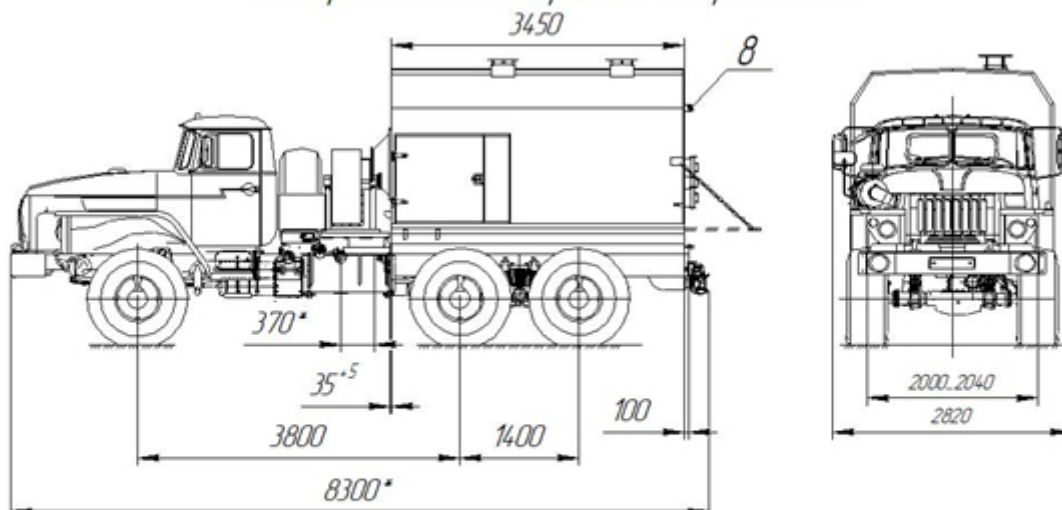
Автоматизированная блочная горелка Baltur	2
Инвертор	S1500-224
Система предпускового нагрева горелок	отопитель Планар 4DM24V
Вид топлива	Дизельное
Объём топливного бака, л	350
Расход топлива, не более, л/час	35
Производительность вентилятора, м3/ч	18000
Напор вентилятора, ВЦ 14-46-5 лев. вращ. или аналог, Па	1200-1600
Частота вращения вентилятора, об/мин	1200
Площадка для обслуживания рукавов	Откидная

Характеристики шасси

Базовое шасси	Урал 5557-40
Колесная формула	6x6
Двигатель	ЯМЗ-236HE2-3 (230 л.с.), Евро-2
КПП	ЯМЗ-236У, 5-ступенчатая, механическая
Кабина	Капотная, без спального местом

Чертеж

Универсальный моторный подогреватель



1. Вентилятор
2. Теплогенератор 400 кВт
3. Кузов – фургон
4. Топливная система
5. Электрооборудование
6. Шкаф под рукава
7. Горелочное устройство
8. Внешнее освещение на КУНГе

Наименование	Параметр
Базовое шасси	Урал 5557-1112-40
Максимальная тепловая мощность кВт/кал/ч	400(0,344)
Минимальная тепловая мощность кВт/кал/ч	175(0,150)
Поддержание заданной температуры на выходе из нагревателя	автоматическая
Температура на выходе из нагревателя, °С	не более 110
Количество отводов для присоединения рукавов, шт	5
Количество рукавов, шт	12
Внутренний диаметр рукава, мм	220
Длина рукава, мм	6000
Автоматизированная влочная горелка, шт	2
Производитель горелки	BALTUR
Вид топлива	дизельное ГОСТ 305-2013
Расход топлива, не более л/час	30
Бак топливный (диз.топлива), л	350
Продолжительность работы по запасу топлива, не менее час	10
Производительность вентилятора, тыс. м ³ /ч	18
Напор вентилятора, Па	1200-1600
Частота вращения вентилятора, об/мин	1200

Вся представленная на сайте информация, касающаяся технических характеристик, наличия на складе, стоимости товаров, носит информационный характер и ни при каких условиях не является публичной офертой, определяемой положениями Статьи 437(2) Гражданского кодекса РФ.

Характеристики:

Валюта	Рубль
Марка шасси	Урал
Колесная формула	6х6
Мощность двигателя л.с.	230
Кабина	капотная
Ошиновка	односкатная